

POW.MIESZKANIA  
48,00 m<sup>2</sup>

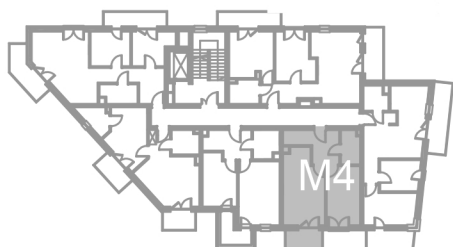
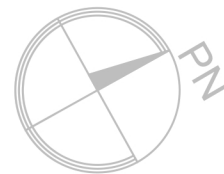
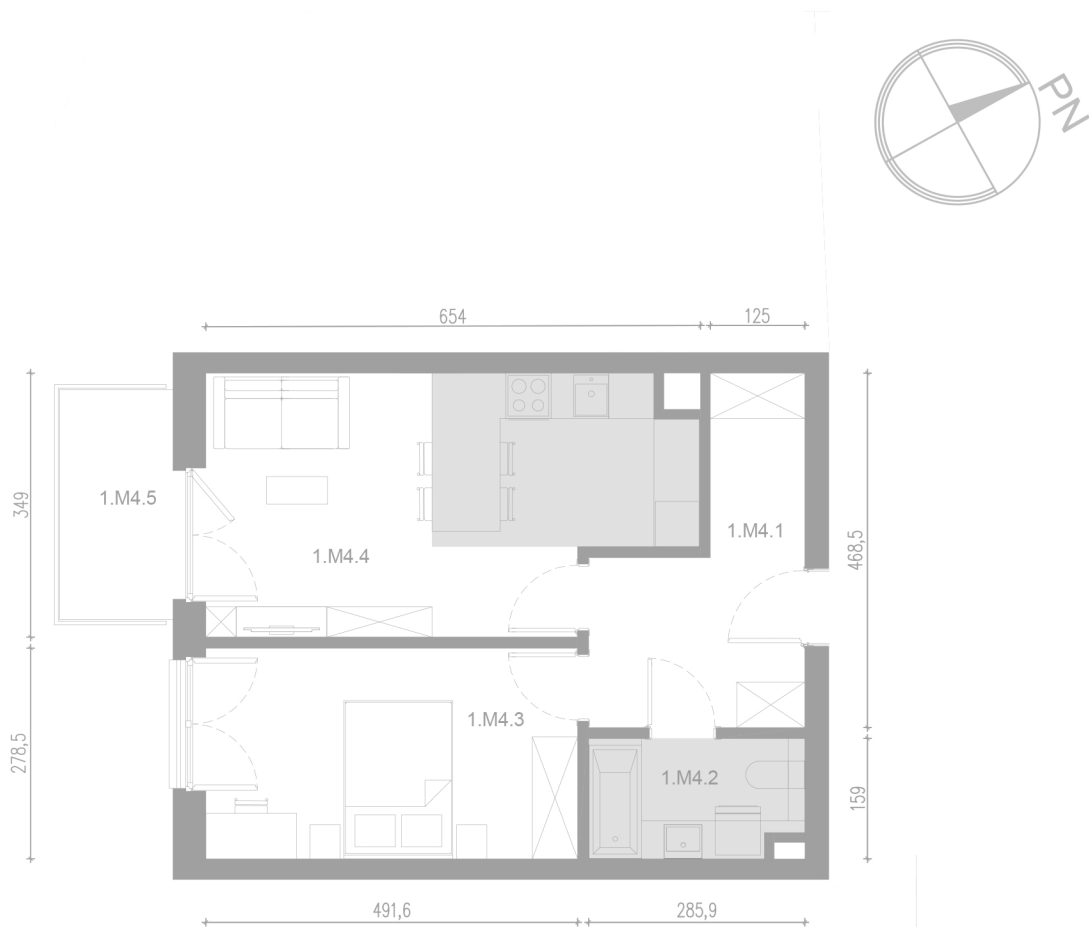
LICZBA POKOI  
2

PIĘTRO  
1

POW.BALKONU 1  
4,56 m<sup>2</sup>

POW.BALKONU 2  
-

M4



OZNACZENIE	NAZWA POMIESZCZENIA	POW. m <sup>2</sup>	
M4	4.1	PRZEDPOKÓJ	9,47
	4.2	ŁAZIENKA	4,36
	4.3	POKÓJ	13,69
	4.4	SALON+ANEKS KUCH.	20,48
	4.5	BALKON	4,56
		<b>48,00</b>	